

REFERENZOBJEKT

Zustandsbewertung Kanalisation

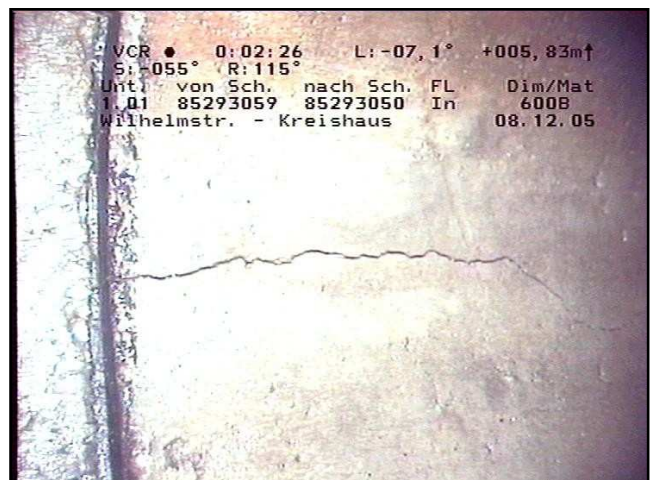
Kreisstadt Siegburg, GkD

Ingenieurbüro
Dirk und Michael Stelter
Siegburg

Das Projekt:

Das Abwasserwerk der Kreisstadt Siegburg (vertreten durch die GkD) ist aufgrund der gesetzlichen Vorgaben (SüwVKan) verpflichtet gewesen, bis zum 31.12.2005 die Erstbefahrung des Kanalnetzes durchzuführen. Die GkD hatte bis Ende 2004 bis auf ca. 22 km sämtliche Kanäle befahren. Bei weiteren ca. 43 km lagen die TV-Befahrungen vor, aber es war noch keine Zustandsbewertung erfolgt. Die GkD hat daher das Ing.-Büro Stelter mit der Ausschreibung der TV-Befahrung der restlichen Kanäle beauftragt. Weiterhin war für diese sowie die noch nicht bewerteten Kanalleitungen die Zustandsbewertung zu erstellen. Die Einstufung der vorgefundenen Schäden erfolgte gemäß ATV Arbeitsblatt A 143. Die Eintragung der Schäden erfolgte in eine ACCESS-Datenbank, um die reibungslose Übernahme in das Kanalkataster der Kreisstadt Siegburg zu ermöglichen. Insgesamt sind über 1000 Kanalhaltungen angeschaut und ausgewertet worden. Weiterhin sind die Schachtbauwerke der Neuuntersuchung ebenfalls bewertet worden.

Bei der Auswertung der TV-Untersuchungen sind jeweils die TV-Bänder bzw. die digitalen Bänder neu zu sichten gewesen. Es zeigte sich, dass die Einstufung von Schäden stark vom Untersucher abhängig war. Weiterhin sind bei den Altuntersuchungen nicht die Schadenskürzel gemäß ATV angewandt worden.



Beispiel für Schadensstelle im Kanal.

Strasse	Bandnr GkD	Datum TV	Unters.	Projektnr.	Bemerkung	Haltung ZK	AE ZK 0	AE ZK 1	AE ZK 2	AE ZK 3	AE ZK 4
Akazienweg	807	09-Dez-04	Volkner	200473907		4	0	0	0	0	1
Akazienweg	807	09-Dez-04	Volkner	200473907		4	0	0	0	0	0
Alexianerallee	887	22-Jun-05	Volkner	2004739099		4	0	0	0	0	0
Alexianerallee	887	27-Jun-05	Volkner	2004739099		4	0	0	0	0	0
Alexianerallee	887	27-Jun-05	Volkner	2004739099		4	0	0	0	0	0
Alexianerallee	887	27-Jun-05	Volkner	2004739099		4	0	0	0	0	0
Alexianerallee	887	27-Jun-05	Volkner	2004739099		4	0	0	0	0	0
Alexianerallee	887	27-Jun-05	Volkner	2004739099		1	0	1	0	0	0
Alexianerallee	887	27-Jun-05	Volkner	2004739099		4	0	0	0	0	0
Alexianerallee	887	23-Jun-05	Volkner	2004739099		1	0	1	0	0	0
Alexianerallee	887	27-Jun-05	Volkner	2004739099		4	0	0	0	0	0
Alexianerallee	887	27-Jun-05	Volkner	2004739099		4	0	0	0	0	0
Alexianerallee	887	27-Jun-05	Volkner	2004739099		4	0	0	0	0	0
Alexianerallee	887	27-Jun-05	Volkner	2004739099		4	0	0	0	0	0
Alexianerallee	887	27-Jun-05	Volkner	2004739099		4	0	0	0	0	0
Alexianerallee	887	27-Jun-05	Volkner	2004739099		4	0	0	0	0	0
Alexianerallee	887	27-Jun-05	Volkner	2004739099		3	0	0	0	1	0
Alexianerallee	887	27-Jun-05	Volkner	2004739099		4	0	0	0	0	0
Alexianerallee	887	22-Jun-05	Volkner	2004739099		4	0	0	0	0	0
Alexianerallee	887	22-Jun-05	Volkner	2004739099		3	0	0	0	1	0
Alexianerallee	887	27-Jun-05	Volkner	2004739099		4	0	0	0	0	0

Auswertung der TV- Untersuchung in ACCESS-Datenbank

Projektdaten:
Ausschreibung und Begleitung von ca. 22 km
Kanaluntersuchung
Zustandsbewertung von ca. 63 km Kanal

Auftraggeber:
GkD , Abwasserwerk der Kreisstadt Siegburg
Bachstraße 3
53721 Siegburg